

Hotel im Schulhaus

Schwalbacher Straße 41
65391 Lorch/ Rheingau

Tel: +49 6726 80 71 6-0

info@hotel-im-schulhaus.com
www.hotel-im-schulhaus.com

Fotos zur Einrichtung



Hotel im Schulhaus

©Hotel im Schulhaus

102 Parkplatz



Parkplatz

©Gisela Moser

102.101 Es ist ein Parkplatz vorhanden.

102.201 Es ist mindestens 1 Parkplatz für Menschen mit Behinderung vorhanden.

102.102 Es gibt 1 Stellplatz/-plätze für Menschen mit Behinderung.

102.104 Stellplatzbreite: 350 cm

102.105 Stellplatzlänge: 500 cm

102.109 Der Parkplatz ist von der Oberflächenbeschaffenheit her erschütterungsarm und leicht begeh- und befahrbar (z.B. Asphalt, engfugige Platten, etc.).

102.108 Entfernung des Stellplatzes/der Stellplätze für Menschen mit Behinderung zum Eingangsbereich: 8 m

102.103 Der Stellplatz / die Stellplätze für Menschen mit Behinderung ist/sind gekennzeichnet.

102.000 Anmerkungen für den Gast: Bereich außerhalb der Markierungen nutzbar auf mindestens 350 cm x 500 cm

104 Eingang vom Parkplatz



Eingangsbereich

©Gisela Moser

104.101 Name bzw. Logo des Betriebes/der Einrichtung sind von außen klar erkennbar.

104.102 Der Eingangsbereich ist nicht visuell kontrastreich zur Umgebung abgesetzt.

104.104 Der Eingangsbereich ist nicht durch einen taktil wahrnehmbaren Bodenbelagswechsel erkennbar.

206.100 Eingangstür

206.101 Ist die Tür eine Karussell- oder Rotationstür? Nein

206.103 Lichte Breite des Durchgangs: 167 cm

206.103.2 Art der Tür: Zweiflügel

206.104 Die Tür wird ohne eigenen Kraftaufwand (Drücker, Lichtschranke, Bewegungsmelder etc.) geöffnet.

206.105 Die Tür bzw. der Türrahmen ist nicht visuell kontrastreich zur Umgebung abgesetzt.

206.106 Sind Glastüren (Ganzglastüren) mit Sicherheitsmarkierungen in Höhe von 40–70 cm und 120–160 cm gekennzeichnet? Nicht Anwendbar

206.109.1 BREITE der kleineren Bewegungsfläche vor/hinter der Tür: 160 cm

206.109.2 TIEFE der kleineren Bewegungsfläche vor/hinter der Tür: 250 cm

206.108 Höhe der Türschwelle: 0 cm

104.000 Anmerkungen für den Gast: Am Eingang vom Parkplatz kommend befindet sich der Schlüsselsafe und eine Klingel.

105 Rezeption



Rezeption

©Gisela Moser

105.111 Die Gehbahn von der Eingangstür zum Schalter/Tresen/zur Kasse ist nicht mit visuell kontrastreichen Markierungen (z.B. Teppich) gekennzeichnet.

105.112 Die Gehbahn von der Eingangstür zum Schalter/Tresen/zur Kasse ist nicht mit taktil erfassbaren Markierungen (z.B. Bodenindikatoren) gekennzeichnet.

105.103 Der Weg zum Schalter/Tresen/zur Kasse ist bildhaft und unterbrechungsfrei gekennzeichnet.

105.104 BREITE der Bewegungsfläche vor dem Schalter/Tresen/der Kasse: 250 cm

105.104 TIEFE der Bewegungsfläche vor dem Schalter/Tresen/der Kasse: 150 cm

105.108 Der Schalter/Tresen/die Kasse ist an der höchsten Stelle 114 cm hoch.

105.108 Der Schalter/Tresen/die Kasse ist an der niedrigsten Stelle 114 cm hoch.

105.109 Es ist eine andere, gleichwertige Kommunikationsmöglichkeit im Sitzen vorhanden.

105.106 Ist ein Kassendurchgang vorhanden? Nein

105.107 Ist das Kassendisplay/die Preisangabe an der Kasse gut erkennbar (z.B. groß oder schwenkbar)?
Nicht Anwendbar

Speiseraum

106 Frühstücksraum (EG)



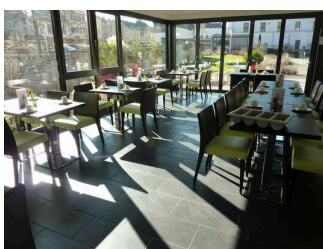
Tür zum
Frühstücksraum (EG)

©Gisela Moser



Frühstücksraum (EG)

©Gisela Moser



Frühstücksraum (EG)

©Gisela Moser

206.100 Tür zum Speiseraum

206.101 Ist die Tür eine Karussell- oder Rotationstür? Nein

206.103 Lichte Breite des Durchgangs: 100 cm

206.103.2 Art der Tür: Zweiflügel

206.104 Die Tür wird mit eigenem Kraftaufwand geöffnet.

206.105 Die Tür bzw. der Türrahmen ist visuell kontrastreich zur Umgebung abgesetzt.

206.106 Glastüren sind nicht mit Sicherheitsmarkierungen gekennzeichnet.

206.109.1 BREITE der kleineren Bewegungsfläche vor/hinter der Tür: 205 cm

206.109.2 TIEFE der kleineren Bewegungsfläche vor/hinter der Tür: 205 cm

206.108 Höhe der Türschwelle: 0 cm

206.000 Anmerkungen für den Gast: Zu 206.103: Die Tür hat zwei Flügel, dann 180 cm breit.

106.201 Breite des schmalsten Durchgangs im Raum: 147 cm

106.202 Es sind keine Hindernisse, z.B. in den Raum ragende Gegenstände, vorhanden.

106.401 Es sind unterfahrbare Tische (Maximalhöhe 80 cm, Unterfahrbarkeit in einer Höhe von 67 cm und einer Tiefe von 30 cm) vorhanden.

106.401 Anzahl: ca. 34 Tisch/Tische

106.402 Es gibt Tische mit heller und blendfreier Beleuchtung.

106.402 Anzahl: ca. 34 Tisch/Tische

106.403 Es sind Tische vorhanden, an denen keine Lampen stehen oder hängen, die das Gesichtsfeld bzw. den Blickkontakt stören.

106.403 Anzahl: ca. 34 Tisch/Tische

106.404 Es gibt keine Sitzbereiche mit geringen Umgebungsgeräuschen.

106.500 Ist eine Speisekarte vorhanden? Nein

106 Terrasse am Frühstücksraum (EG)



Tür zur Terrasse am
Frühstücksraum

©Gisela Moser



Terrasse am
Frühstücksraum (EG)

©Gisela Moser

206.100 Tür zum Speiseraum

206.101 Ist die Tür eine Karussell- oder Rotationstür? Nein

206.103 Lichte Breite des Durchgangs: 89 cm

206.103.2 Art der Tür: Einflügel

206.104 Die Tür wird mit eigenem Kraftaufwand geöffnet.

206.105 Die Tür bzw. der Türrahmen ist nicht visuell kontrastreich zur Umgebung abgesetzt.

206.106 Glastüren sind nicht mit Sicherheitsmarkierungen gekennzeichnet.

206.109.1 BREITE der kleineren Bewegungsfläche vor/hinter der Tür: 200 cm

206.109.2 TIEFE der kleineren Bewegungsfläche vor/hinter der Tür: 200 cm

206.108 Höhe der Türschwelle: 0 cm

206.000 Anmerkungen für den Gast: Zu 206.103: die ganze Fensterfront lässt sich öffnen, so dass der Durchgang dann mehrere Meter breit ist.

106.201 Breite des schmalsten Durchgangs im Raum: 500 cm

106.202 Es sind keine Hindernisse, z.B. in den Raum ragende Gegenstände, vorhanden.

106.401 Es sind unterfahrbare Tische (Maximalhöhe 80 cm, Unterfahrbarkeit in einer Höhe von 67 cm und einer Tiefe von 30 cm) vorhanden.

106.401 Anzahl: ca. 4 Tisch/Tische

106.402 Es gibt keine Tische mit heller und blendfreier Beleuchtung.

106.403 Es sind Tische vorhanden, an denen keine Lampen stehen oder hängen, die das Gesichtsfeld bzw. den Blickkontakt stören.

106.403 Anzahl: ca. 4 Tisch/Tische

106.404 Es gibt keine Sitzbereiche mit geringen Umgebungsgeräuschen.

106.500 Ist eine Speisekarte vorhanden? Nein

106.000 Anmerkungen für den Gast: Zu 106.401 und 403: im Sommer stehen weitere Tische draußen.

107 Zimmer 001 (EG)



Tür zum Zimmer 001 (EG)

©Gisela Moser



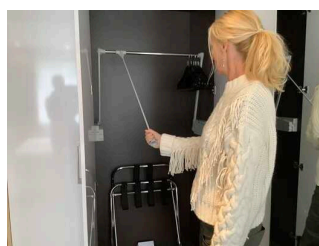
Zimmer 001 (EG)

©Gisela Moser



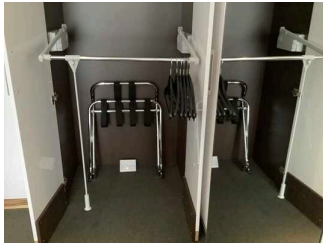
Zimmer 001 (EG)

©Gisela Moser



Zimmer 001 (EG)

©Maren Gutberlet



Zimmer 001 (EG)

©Maren Gutberlet



Zimmer 001 (EG)

©Maren Gutberlet

206.100 Tür zum Schlafrum

206.101 Ist die Tür eine Karussell- oder Rotationstür? Nein

206.103 Lichte Breite des Durchgangs: 91 cm

206.103.2 Art der Tür: Einflügel

206.104 Die Tür wird ohne eigenen Kraftaufwand (Drücker, Lichtschränke, Bewegungsmelder etc.) geöffnet.

206.105 Die Tür bzw. der Türrahmen ist visuell kontrastreich zur Umgebung abgesetzt.

206.106 Sind Glastüren (Ganzglastüren) mit Sicherheitsmarkierungen in Höhe von 40–70 cm und 120–160 cm gekennzeichnet? Nicht Anwendbar

206.109.1 BREITE der kleineren Bewegungsfläche vor/hinter der Tür: 155 cm

206.109.2 TIEFE der kleineren Bewegungsfläche vor/hinter der Tür: 250 cm

206.108 Höhe der Türschwelle: 0 cm

107.214 Zimmertyp: Doppelzimmer

107.215 Ist eine Verbindungstür zu einem weiteren Zimmer vorhanden? Nein

107.207 BREITE der Bewegungsfläche vor wesentlichen, immobilen (feststehenden) Einrichtungsgegenständen (z.B. Schrank): 150 cm

107.207 TIEFE der Bewegungsfläche vor wesentlichen, immobilen (feststehenden) Einrichtungsgegenständen (z.B. Schrank): 200 cm

107.208 Breite des schmalsten Durchgangs im Schlafrum: 120 cm

107.209 Es sind Hindernisse, z.B. in den Raum ragende Gegenstände, vorhanden.

107.209 Hindernisse: eine Säule

107.302.1 BREITE der Bewegungsfläche links neben dem Bett: 140 cm

107.302.2 TIEFE der Bewegungsfläche links neben dem Bett: 160 cm

107.303.1 BREITE der Bewegungsfläche rechts neben dem Bett: 80 cm

107.303.2 TIEFE der Bewegungsfläche rechts neben dem Bett: 160 cm

107.304 Das Bett ist auf einer Längsseite in seiner gesamten Tiefe unterfahrbar.

107.304 Das Bett ist in einer Höhe von 21 cm unterfahrbar.

107.305 Maximale Höhe des Bettes: 60 cm

107.308 Breite des Bettes: 180 cm

107.307 Es ist mindestens eine frei verfügbare Steckdose in der Nähe des Bettes vorhanden.

107.602 Visitenkarten Anschrift und Telefonnummer des Hotels/der Ferienwohnung liegen an der Rezeption sichtbar aus. Visitenkarten mit Anschrift und Telefonnummer des Hotels/der Ferienwohnung liegen im Schlafraum sichtbar aus.

107.603 Der Schlafraum und der Zimmerschlüssel/die Zimmerkarte sind weder mit der gleichen Farbe noch mit dem gleichen bildhaften Symbol gekennzeichnet.

107.604 Der Weg zum Schlafraum ist weder mit der gleichen Farbe noch mit dem gleichen bildhaften Symbol unterbrechungsfrei gekennzeichnet.

107.000 Anmerkungen für den Gast: zu Frage 107.305: das Bett kann auch auf eine Höhe von 50 cm verstellt werden. Bitte vorher Wunsch äußern. Zu 107.308: Es handelt sich um zwei Einzelbetten, die auseinander gezogen oder einzeln entfernt werden können.

107.000 Anmerkungen für die Prüfstelle: In diesem Zimmer sind keine Assistenzhunde gestattet.

107.000 Es gibt insgesamt 1 barrierefrei konzipierte Zimmer im Betrieb.

108 Bad im Zimmer 001 (EG)



Bad im Zimmer 001

©Gisela Moser



Tür zum Bad im
Zimmer 001

©Gisela Moser



Bad im Zimmer 001

©Gisela Moser

206.100 Tür zum Badezimmer

206.101 Ist die Tür eine Karussell- oder Rotationstür? Nein

206.103 Lichte Breite des Durchgangs: 106 cm

206.103.2 Art der Tür: Einflügel

206.104 Die Tür wird mit eigenem Kraftaufwand geöffnet.

206.105 Die Tür bzw. der Türrahmen ist nicht visuell kontrastreich zur Umgebung abgesetzt.

206.106 Sind Glastüren (Ganzglastüren) mit Sicherheitsmarkierungen in Höhe von 40–70 cm und 120–160 cm gekennzeichnet? Nicht Anwendbar

206.109.1 BREITE der kleineren Bewegungsfläche vor/hinter der Tür: 147 cm

206.109.2 TIEFE der kleineren Bewegungsfläche vor/hinter der Tür: 290 cm

206.108 Höhe der Türschwelle: 0 cm

108.105 Die Tür öffnet nach außen.

108.200 WC

108.202 Tiefe der WC-Schüssel: 70 cm

108.203.1 BREITE der Bewegungsfläche links neben dem WC: 14 cm

108.203.2 TIEFE der Bewegungsfläche links neben dem WC: 70 cm

108.204.1 BREITE der Bewegungsfläche rechts neben dem WC: 114 cm

108.204.2 TIEFE der Bewegungsfläche rechts neben dem WC: 70 cm

108.205 BREITE der Bewegungsfläche vor dem WC: 290 cm

108.205 TIEFE der Bewegungsfläche vor dem WC: 175 cm

108.206 Höhe des Toilettensitzes: 49 cm

108.207 Es ist ein Haltegriff links vom WC vorhanden.

108.208 Höhe des linken Haltegriffes: 78 cm

108.209 Länge des linken Haltegriffes: 85 cm

108.210 Der Haltegriff links vom WC ist hochklappbar.

108.211 Es ist ein Haltegriff rechts vom WC vorhanden.

108.212 Höhe des rechten Haltegriffes: 78 cm

108.213 Länge des rechten Haltegriffes: 85 cm

108.214 Der Haltegriff rechts vom WC ist hochklappbar.

108.215 Es sind links und rechts vom WC Haltegriffe vorhanden.

108.215 Der Abstand zwischen dem linken und rechten Haltegriff beträgt 68 cm.

108.300 Waschbecken

108.301 BREITE der Bewegungsfläche vor dem Waschbecken: 290 cm

108.301 TIEFE der Bewegungsfläche vor dem Waschbecken: 135 cm

108.302 Höhe des Waschbeckens (Oberkante vorne): 80 cm

108.303 Das Waschbecken ist unterfahrbar in einer Höhe von 67 cm und einer Tiefe von mindestens 30 cm.

108.304 Der Spiegel ist im Stehen und Sitzen einsehbar.

108.400 Dusche

108.401 Höhenunterschied zwischen der Oberkante Duschplatz/Duschwanne und dem angrenzenden Bodenbereich: 0 cm

108.402 BREITE der Bewegungsfläche in der Dusche: 135 cm

108.402 TIEFE der Bewegungsfläche in der Dusche: 290 cm

408.403 Es ist ein Duschsitz vorhanden oder kann bei Bedarf bereitgestellt werden (fest installiert, klappbar, einhängbar oder mobil und stabil).

108.404 Es sind Haltegriffe in der Dusche vorhanden.

108.404 Die Haltegriffe sind waagerecht.

108.404 Höhe der waagerechten Haltegriffe: 75 cm

108.405 Höhe der Duscharmatur: 90 cm

108.601 Es ist ein Alarmauslöser (Schnur, Knopf) vorhanden.

108.601.1 Schnur als Alarmauslöser vorhanden.

108.601 Höhe des Alarmauslösers vom Boden: 10 cm

109 Eingangsraum mit Rezeption (1. OG)



Eingangsraum mit
Rezeption

©Gisela Moser

206.100 Tür zum Raum

206.101 Ist die Tür eine Karussell- oder Rotationstür? Nein

206.103 Lichte Breite des Durchgangs: 100 cm

206.103.2 Art der Tür: Zweiflügel

206.105 Die Tür bzw. der Türrahmen ist nicht visuell kontrastreich zur Umgebung abgesetzt.

206.106 Glastüren sind nicht mit Sicherheitsmarkierungen gekennzeichnet.

206.109.1 BREITE der kleineren Bewegungsfläche vor/hinter der Tür: 250 cm

206.109.2 TIEFE der kleineren Bewegungsfläche vor/hinter der Tür: 250 cm

206.108 Höhe der Türschwelle: 0 cm

206.000 Anmerkungen für die Prüfstelle: zu 206.103: wenn beide Flügel geöffnet sind, ist die Tür 165 cm breit. zu 206.104: die Tür steht offen.

109.215 BREITE des Raums: 500 m

109.215 TIEFE des Raums: 300 m

109.201 Breite des schmalsten Durchgangs im Raum: 200 cm

109.205 Es sind keine Hindernisse, z.B. in den Raum ragende Gegenstände, vorhanden.

109.209 Es sind Sitzgelegenheiten vorhanden.

109.210 Sind Sitzreihen vorhanden? Nein

109.211 Gibt es ausgewiesene Plätze für Rollstuhlfahrer (z.B. Kino, Theater, Stadion etc.)? Nein

109.206 Handelt es sich bei dem Raum um ein Foyer oder eine Hotellobby? Nein

118 Öffentliches WC (1.OG)



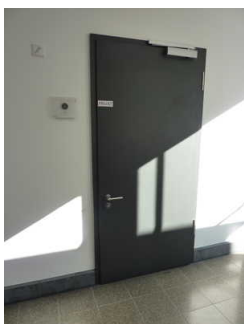
Öffentliches WC
(1.OG)

©Gisela Moser



Öffentliches WC
(1.OG)

©Gisela Moser



Tür zum öffentlichen
WC (1.OG)

©Gisela Moser

Es ist kein für Menschen mit Behinderung konzipiertes WC vorhanden. Nein

206.100 Tür zum öffentlichen WC

206.101 Ist die Tür eine Karussell- oder Rotationstür? Nein

206.103 Lichte Breite des Durchgangs: 93 cm

206.103.2 Art der Tür: Einflügel

206.104 Die Tür wird mit eigenem Kraftaufwand geöffnet.

206.105 Die Tür bzw. der Türrahmen ist visuell kontrastreich zur Umgebung abgesetzt.

206.106 Sind Glastüren (Ganzglastüren) mit Sicherheitsmarkierungen in Höhe von 40–70 cm und 120–160 cm gekennzeichnet? Nicht Anwendbar

206.109.1 BREITE der kleineren Bewegungsfläche vor/hinter der Tür: 180 cm

206.109.2 TIEFE der kleineren Bewegungsfläche vor/hinter der Tür: 175 cm

206.108 Höhe der Türschwelle: 0 cm

118.101 Die Tür öffnet nach außen.

118.102 Die WC-Tür ist ohne Schlüssel zu öffnen.

118.200 WC

118.201 Es ist ein Unisex-WC vorhanden.

118.202 Es ist ein WC für Menschen mit Behinderung vorhanden.

118.204 Tiefe der WC-Schüssel: 70 cm

118.205.1 BREITE der Bewegungsfläche LINKS neben dem WC: 96 cm

118.205.2 TIEFE der Bewegungsfläche LINKS neben dem WC: 70 cm

118.206.1 BREITE der Bewegungsfläche RECHTS neben dem WC: 97 cm

118.206.2 TIEFE der Bewegungsfläche RECHTS neben dem WC: 70 cm

118.207.1 BREITE der Bewegungsfläche vor dem WC: 175 cm

118.207.2 TIEFE der Bewegungsfläche vor dem WC: 180 cm

118.208 Höhe des Toilettensitzes: 47 cm

118.209 Es ist ein Haltegriff links vom WC vorhanden.

118.210 Höhe des linken Haltegriffes: 78 cm

118.211 Länge des linken Haltegriffes: 85 cm

118.212 Der Haltegriff links vom WC ist hochklappbar.

118.213 Es ist ein Haltegriff rechts vom WC vorhanden.

118.214 Höhe des rechten Haltegriffes: 78 cm

118.215 Länge des rechten Haltegriffes: 85 cm

118.216 Der Haltegriff rechts vom WC ist hochklappbar.

118.217 Es sind links und rechts vom WC Haltegriffe vorhanden.

118.217 Der Abstand zwischen dem linken und dem rechten Haltegriff beträgt 67 cm.

118.300 Waschbecken

118.301.1 BREITE der Bewegungsfläche vor dem Waschbecken: 180 cm

118.301.2 TIEFE der Bewegungsfläche vor dem Waschbecken: 175 cm

118.302 Höhe des Waschbeckens (Oberkante vorne): 79 cm

118.303 Das Waschbecken ist unterfahrbar in einer Höhe von 67 cm und einer Tiefe von mindestens 30 cm.

118.304 Der Spiegel ist im Sitzen einsehbar.

118.400 Liege (Stand-/Klappliege – kein Kinderwickeltisch) Nein

118.402 Alarmauslöser Ja

118.501.1 Es ist eine Schnur als Alarmauslöser vorhanden.

118.501.2 Höhe des Alarmauslösers vom Boden: 16 cm

118.888 Handelt es sich um eine "Toilette für Alle" der Stiftung Leben pur? Nein

121 Alarm/Hilfsmittel

121.101 Es gibt einen Alarm.

121.102 Der Alarm ist im gesamten Gebäude/Objekt optisch deutlich wahrnehmbar.

121.(204) Gibt es einen oder mehrere Aufzüge? Ja

121.208.1 Aufzug: Aufzug zu allen Stockwerken

121.208.1 Ein abgehender Notruf im Aufzug wird akustisch bestätigt, z.B. durch eine Gegensprechanlage.

121.201 Gibt es einen Counter/eine Rezeption? Ja

121.201 Es gibt keine induktive Höranlage am Schalter/Tresen/an der Rezeption.

121.202 Gibt es andere (Tagungs-) Räume? Nein

107.000 Gibt es Schlafräume/Schlafzimmer? Ja

107.000 Es gibt insgesamt 1 barrierefrei konzipierte Zimmer im Betrieb.

121.301 Assistenzhunde (Begleithunde, Blindenführhunde etc.) dürfen in alle relevanten Bereiche/Räume des Betriebes/Angebotes mitgebracht werden.

121.401 Es werden Hilfsmittel angeboten.

121.401.1 Lesehilfen (Lesebrille, Lupen etc.),

121.401.2 Andere angebotene Hilfsmittel: Umfangreiche Informationen rund um das Thema "Barrierefreiheit" (Angebote im Hotel und in der Umgebung)

121.402 Gibt es eine barrierefreie Homepage, die geprüft oder zertifiziert wurde (Nachweis z.B. BIK 95 usw. muss vorliegen)? Nein

106.502 Gibt es eine Speisekarte? Ja

- 106.502 Es ist keine Speisekarte in Brailleschrift oder auf einer barrierefreien Internetseite verfügbar.
- 107.408 Gibt es Schlafräume (in Hotel, Pension, Ferienwohnung etc.)? Ja
- 107.408 Es wird W-LAN angeboten.
- 117.207 Sind weitläufige Ausstellungsräume mit Exponaten vorhanden? Nein
- 121.301.1 Werden Führungen für Menschen mit Behinderung angeboten?
(HINWEIS: Bei Antwort "Ja" bitte einen Teilbereich Führungen anlegen und den Modulbogen 301 Führungen komplett ausfüllen) Nein
- 121.000 Anmerkungen für den Gast: Assistenzhunde dürfen nicht in das barrierefrei gestaltete Zimmer.

130 Mantelbogen visuell taktile Gestaltung



Beschilderung WC

©Gisela Moser



Beschilderung im EG

©Gisela Moser

-
- 130.100 Teil 1: Bedienelemente (z.B. Türgriffe, Lichtschalter, Steckdosen, Notruftaster) Ja
- 130.001 Die Bedienelemente (z.B. Türgriffe, Lichtschalter, Notruftaster) sind im gesamten Gebäude/Objekt taktil erfassbar.
- 130.002 Die Bedienelemente (z.B. Türgriffe, Lichtschalter, Notruftaster) sind im gesamten Gebäude/Objekt nicht visuell kontrastreich gestaltet.
- 130.200 Teil 2: Gehbahnen in Fluren, Gängen, Wegen, Räumen Ja
- 130.003 Die Gehbahnen in Fluren/Wegen/Gängen sind im gesamten Gebäude/Objekt visuell kontrastreich zur Umgebung abgesetzt.
- 130.004 Die Gehbahnen in Fluren/Wegen/Gängen sind im gesamten Gebäude/Objekt mit taktil erfassbaren Markierungen gekennzeichnet oder die Wände oder andere bauliche Elemente können zur Orientierung genutzt werden.
- 130.300 Teil 3: Beleuchtung/Ausleuchtung Ja
- 130.005 Alle erhobenen und für den Gast nutzbaren Bereiche (Eingangsbereich, Kasse/Tresen, Schlafräume, Flure, Gänge) sind gut, d.h. hell und blendfrei, ausgeleuchtet.
- 130.400 Teil 4: Beschilderung (zur Orientierung) Ja
- 130.107 Die Beschilderung ist in gut lesbarer Schrift gestaltet.
- 130.101 Es besteht zwischen Schrift/Piktogramm und Hintergrund kein guter visueller Kontrast.
- 130.111 Informationen sind nicht taktil erfassbar.

130.110 Informationen zur Orientierung sind in Schriftform verfügbar.

201 Weg vom Parkplatz zum Eingang



Weg außen

©Gisela Moser

201.101 Breite des Weges: 500 cm

201.102 Länge des Weges: 8 m

201.103 Der Weg ist von der Oberflächenbeschaffenheit her erschütterungsarm und leicht begeh- und befahrbar (z.B. Asphalt, engfugige Platten, etc.).

201.107 Sind Umlaufschranken vorhanden? Nein

201.109 Sind Poller vorhanden? Nein

201.111.1 Wird die lichte Breite des Weges durch Ausstattungsgegenstände eingeschränkt? Nein

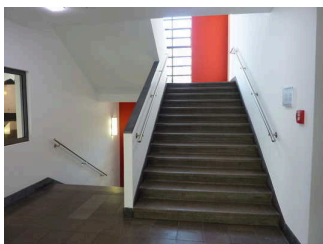
201.112 Maximale Längsneigung des Weges: 0 %

201.116 Es sind keine Sitzgelegenheiten vorhanden.

201.117 Es ist keine Gehwegbegrenzung vorhanden.

201.119 Das Ziel des Weges ist in Sichtweite.

202 Treppe vom EG (Eingang) zum 1. OG (Rezeption)



Treppe vom EG
(Eingang) zum 1. OG
(Rezeption)

©Gisela Moser

202.101.1 Vorhandene Schwellen/Stufen: 18

201.101.2 Höhe der Schwellen/Stufen: 15 cm

202.102 Die Treppe hat gerade Läufe.

202.103 Die Treppe hat beidseitige Handläufe.

202.104 Die Handläufe werden am Anfang und am Ende der Treppenläufe nicht weitergeführt.

202.105 Es sind keine taktilen Informationen zum Stockwerk am Anfang und am Ende der Treppenläufe vorhanden.

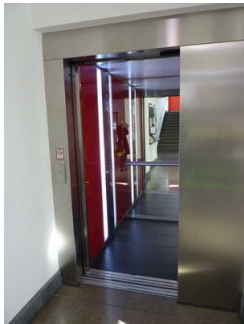
202.106 Die Stufen sind nicht visuell kontrastreich gestaltet.

202.107 Es besteht kein visueller Kontrast zwischen dem Fußbodenbelag und Treppenauf- oder abgängen.

202.108 Es besteht kein taktiler Kontrast zwischen dem Fußbodenbelag und Treppenauf- oder abgängen.

202.109 Die Treppe ist hell und blendfrei ausgeleuchtet.

204 Aufzug vom EG (Eingang) zum 1. OG (Rezeption)



Aufzug vom EG
(Eingang) zum 1. OG
(Rezeption)

©Gisela Moser



Bedientableau im
Aufzug

©Gisela Moser

204.103.1 BREITE der Bewegungsfläche vor dem Aufzug beim Einstieg: 170 cm

204.103.2 TIEFE der Bewegungsfläche vor dem Aufzug beim Einstieg: 250 cm

204.105 Lichte Durchgangsbreite der Aufzugtür: 90 cm

204.106.1 BREITE der Kabine innen: 105 cm

204.106.2 TIEFE der Kabine innen: 138 cm

204.107.1 BREITE der Bewegungsfläche vor dem Aufzug beim Ausstieg: 170 cm

204.107.2 TIEFE der Bewegungsfläche vor dem Aufzug beim Ausstieg: 250 cm

204.104 Der Aufzug ist hell und blendfrei ausgeleuchtet.

204.201 Es gibt kein horizontales Bedientableau.

204.209.0 Die Bedienelemente/Befehlsgeber sind wie folgt angeordnet:

204.209.1 HÖCHSTE Stelle der Bedienelemente: 105 cm

204.209.2 TIEFSTE Stelle der Bedienelemente: 90 cm

204.210 Der waagerechte Abstand von der Ecke der Kabine bis zum ersten Bedienelement (mittig) ist 70 cm.

204.202 Die Bedienelemente und die Beschilderung sind visuell kontrastreich gestaltet.

204.203 Die Bedienelemente und die Beschilderung sind taktil erfassbar.

204.204 Die Beschilderung ist zusätzlich in Brailleschrift vorhanden.

204.205 Die Halteposition wird durch Sprache angesagt.

204.206 Die Bedienelemente bzw. die Beschilderung sind weder bildhaft noch farblich gestaltet.

204.208 Ein abgehender Notruf im Aufzug wird akustisch bestätigt, z.B. durch eine Gegensprechanlage.

204.207 Die Etagennummern sind nicht in der Türleibung oder im Türrahmen taktil erfassbar.

Flur/Weg/Gang innen

205 Weg vom Eingang vom Parkplatz zur Treppe / Aufzug (EG)



Weg vom Eingang
vom Parkplatz zur
Treppe / Aufzug

©Gisela Moser



Weg vom Eingang
vom Parkplatz zur
Treppe / Aufzug

©Gisela Moser

205.101 Länge des Flurs/Weges/Ganges: 5 m

205.102 Mindestbreite des Flurs/Weges/Ganges: 190 cm

205.118 Die Breite des Weges/Flures ist nicht eingeschränkt.

205.111.1 Es sind keine Hindernisse, z.B. in den Weg ragende Gegenstände, vorhanden.

205.115 Das Ziel des Weges ist in Sichtweite.

205 Weg von Treppe / Aufzug zur Rezeption (1. OG)



Weg von Treppe /
Aufzug zur Rezeption
(1. OG)

©Gisela Moser

205.101 Länge des Flurs/Weges/Ganges: 5 m

205.102 Mindestbreite des Flurs/Weges/Ganges: 200 cm

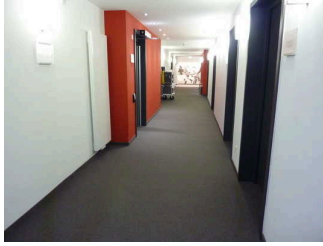
205.118 Vorhandene Durchgänge sind mindestens 88 cm breit.

205.111.1 Es sind Hindernisse, z.B. in den Weg ragende Gegenstände, vorhanden.

205.111.2 Hindernisse: Eine Säule auf dem Weg vom Aufzug zur Rezeption

205.115 Das Ziel des Weges ist in Sichtweite.

205 Weg vom Treppenhaus zum Zimmer 001 (EG)



Weg vom
Treppenhaus zum
Zimmer 001 (EG)

©Gisela Moser

205.101 Länge des Flurs/Weges/Ganges: 5 m

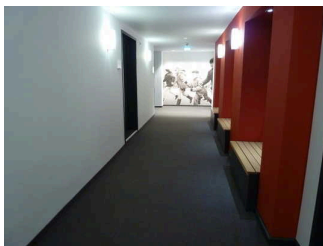
205.102 Mindestbreite des Flurs/Weges/Ganges: 190 cm

205.118 Vorhandene Durchgänge sind mindestens 88 cm breit.

205.111.1 Es sind keine Hindernisse, z.B. in den Weg ragende Gegenstände, vorhanden.

205.115 Weder ist das Ziel des Weges in Sichtweite, noch gibt es ein unterbrechungsfreies Wegeleitsystem oder Wegezeichen sichtbarem Abstand.

205 Flur vom Treppenhaus zum Frühstücksraum (EG)



Flur vom Treppenhaus
zum Frühstücksraum
(EG)

©Gisela Moser

205.101 Länge des Flurs/Weges/Ganges: 15 m

205.102 Mindestbreite des Flurs/Weges/Ganges: 190 cm

205.118 Die Breite des Weges/Flures ist nicht eingeschränkt.

205.111.1 Es sind Hindernisse, z.B. in den Weg ragende Gegenstände, vorhanden.

205.111.2 Hindernisse: Bänke, die in der Wand integriert sind, aber etwas in den Flur herausragen.

205.115 Weder ist das Ziel des Weges in Sichtweite, noch gibt es ein unterbrechungsfreies Wegeleitsystem oder Wegezeichen sichtbarem Abstand.